

LISTE « FIN DE PROJET » JUILLET 2017, INCLUANT UN (1) STATIONNEMENT INTÉRIEUR
UNITÉS DE TYPE PENTHOUSES SUR 2 NIVEAUX - 2 CHAMBRES À COUCHER ET 2 SALLES DE BAIN

1248, av. de l'Hôtel-de-ville, #111, Montréal, QC H2X 0B2
 Des questions? T: (438) 830-1248
info@le1248.com

UNITÉ	TYPE	MODÈLE	P.I.C.A. BRUTS	BALCON (P.I.C.A.)	MÈTRES CARRÉS BRUTS	BALCON (MÈTRES CARRÉS)	RANGEMENT individuel à l'intérieur du condo	NOMBRE DE SALLES DE BAIN	NOUVEAUX PLANCHERS EN BOIS D'INGÉNIEURIE	UNITÉ MODÈLE VENDUE AVEC MEUBLES ET DÉCORATIONS	Couleurs AMBIANCE	ÉVALUATION MUNICIPALE ROLE 2017-2019 INCL. STAT. INT.	PRIX DE VENTE AVANT TAXES DE VENTE (TPS/TVQ) APPLICABLES INCL. STAT.	PRIX TOTAL INCLUANT LES TAXES DE VENTE ET UNE PLACE DE STATIONNEMENT INTÉRIEUR	FRAIS CONDO MENSUELS 2017/2018 INCL. STAT	TAXES MUNICIPALES ANNUELLES 2017 INCL. STAT	TAXES SCOLAIRES ANNUELLES 2017 INCL. STAT
PH-612	2 ch, 2 sdb, sur 2 étages	M2	1 142	82	106,1	7,6	OUI	2	OUI		Moka Prestige	516 700 \$	469 900 \$	540 268 \$	284,66 \$	4 180 \$	908 \$
PH-618	2 ch, 2 sdb, sur 2 étages	M2	1 142	82	106,1	7,6	OUI	2	OUI		Cappuccino Extra	561 700 \$	469 900 \$	540 268 \$	287,07 \$	4 544 \$	989 \$
PH-516	2 ch, 2 sdb, sur 2 étages	M1	1 181	43	109,7	4,0	OUI	2	OUI		Vanille De Luxe	558 700 \$	469 900 \$	540 268 \$	267,77 \$	4 518 \$	983 \$
PH-520-Meublé	2 ch, 2 sdb, sur 2 étages	M1	1 181	43	109,7	4,0	OUI	2	OUI	OUI	Vanille De luxe	534 000 \$	489 900 \$	563 263 \$	270,18 \$	4 320 \$	940 \$

Subject to any change without prior notice.

N.B.: *Inclus aux prix de la présente liste : une (1) case de stationnement intérieur. Si disponible, il est possible d'acquies un 2e stationnement intérieur sous forme d'option au prix promotionnel de 30,000\$ + Tps/Tvq applicables.*

CARACTÉRISTIQUES DE L'IMMEUBLE ET ÉLÉMENTS INCLUS:

- Emménagez facilement sans souci ni incertitude: chaque unité est entièrement complétée, peinte en blanc et prête pour occupation immédiate
- Une (1) case de stationnement intérieur
- Rangement individuel à l'intérieur du condo (au niveau des chambres) de type grand walk-in
- 6 électroménagers de marque Frigidaire (lave-vaisselle, réfrigérateur, cuisinière, micro-ondes/hotte avec évacuation extérieure, laveuse/sécheuse)
- Climatiseur mural Amana avec contrôle mural, luminaires de plafond, miroir de salle de bain, échangeur d'air et réservoir à eau chaude individuel
- Comptoir de quartz pour chaque vanité de salle de bain
- Comptoirs de quartz à la cuisine avec dado de comptoirs de cuisine en carreaux de céramique
- Nouveaux planchers de bois d'ingénierie sur les 2 étages inclus dans les prix ci-haut stipulés
- Enregistrement de l'unité à Plan de Garantie ACQ inc.
- Accès au gym situé au rez-de-chaussée avec vue sur la cour intérieure
- Accès facile au toit-terrasse avec tables et chaises longues et vue panoramique vers le centre-ville et le Mont-Royal
- Salle de réunion au rez-de-chaussée (pour une fête, réunion privée), accessible sur réservation auprès du Syndicat de copropriété.
- Immeuble de 143 unités avec structure de béton et dalles de béton de 9", insonorisation supérieure, 2 ascenseurs, chute à déchets sur chaque étage
- Système d'interphone à l'entrée, système de sécurité-incendie avec gicleurs, larges corridors communs et hauts plafonds
- Le 1248 est avantageusement situé à l'angle de deux résidentielles près du cœur du Quartier des spectacles, à proximité de 4 stations de métro. et de plusieurs lignes de transport en commun (autobus) de la STM, ainsi que d'une multitude de restaurants, épiceries, services santé et emplois variés.



List prepared according to availability as of August 23rd, 2017.

**"END OF PROJECT" JULY 2017 PRICE LIST, INCLUDING ONE (1) INTERIOR PARKING
AVAILABLE 2 BEDROOM UNITS (4 1/2)**

1248, av. de l'Hôtel-de-ville, #111, Montréal, QC H2X 0B2

Any questions? T: (438) 830-1248

info@le1248.com

UNIT	TYPE	MODEL	GROSS SQ. FT.	BALCONY SQ. FT.	GROSS SQ. M.	BALCONY SQ. M.	Individual locker inside penthouse	NEW engineered wood floors	NUMBER OF BATHROOMS	MODEL UNIT SOLD WITH FURNITURE AND DECORATIONS	AMBIANCE COLOR SCHEME	2017-2019 MUNICIPAL ASSESSMENT INCL. PARKING	SELLING PRICE	TOTAL PRICE	2017/2018	2017	2017
													BEFORE APPLICABLE GST/QST SALES TAXES INCL. PARKING	INCLUDING GST/QST SALES TAXES AND ONE INTERIOR PARKING SPACE	MONTHLY CONDO FEES INCL. PRKG	ANNUAL MUNICIPAL TAX INCL. PRKG	ANNUAL SCHOOL TAX INCL. PRKG
PH-612	2 Br, 2 Bathr, on 2 levels	M2	1 142	82	106,1	7,6	YES	YES	2		Moka Prestige	516 700 \$	469 900 \$	540 268 \$	284,66 \$	4 180 \$	908 \$
PH-618	2 Br, 2 Bathr, on 2 levels	M2	1 142	82	106,1	7,6	YES	YES	2		Cappuccino Extra	561 700 \$	469 900 \$	540 268 \$	287,07 \$	4 544 \$	989 \$
PH-516	2 Br, 2 Bathr, on 2 levels	M1	1 181	43	109,7	4,0	YES	YES	2		Vanilla De Luxe	558 700 \$	469 900 \$	540 268 \$	267,77 \$	4 518 \$	983 \$
PH-520 Furnished	2 Br, 2 Bathr, on 2 levels	M1	1 181	43	109,7	4,0	YES	YES	2	YES	Vanilla De Luxe	534 000 \$	489 900 \$	563 263 \$	270,18 \$	4 320 \$	940 \$

Subject to any change without prior notice.

NOTE: *Already included in prices of this list: one (1) interior parking space.*

If available, a 2nd interior parking space could be purchased as an option at the promotional price of 30.000\$ + applicable GST/QST.

INCLUDED FEATURES:

- No hassle easy move-in process, without uncertainty: each apartment is completed and ready for immediate occupancy
- One (1) interior parking space
- Individual locker inside the condo (large walk-in size) at bedrooms level
- 6 Frigidaire brand appliances (dishwasher, stove, regular size fridge, microwave/hoodvent with exterior evacuation, washer/dryer)
- Wallmount Amana A/C unit with wall control, ceiling lighting fixtures, mirror in bathroom, air exchanger, individual hot water tank
- Quartz countertops in kitchen with ceramic backsplash. Bathroom vanity with quartz countertop (according to plan).
- Engineered wood floors in the PH units on 2 levels included in prices here above
- Registration of unit to Plan de garantie ACQ inc. (warranty plan)
- Access to gym on ground level overlooking the interior courtyard of Le 1248
- Easy access to rooftop terrace with lounge chairs and tables, offering panoramic views on downtown Montreal and the Mont-Royal mountain
- Meeting room on ground floor (for a party, private gathering), accessible throughout the co-ownership syndicate of building
- Le 1248: 143 units, concrete structure with 9" concrete slabs between floors, superior soundproofing, 2 elevators and garbage chute on each floor
- Intercom system at entrance door and hall, fire safety system with sprinklers, large common hallways and high ceilings
- Le 1248 is located at the intersection of two residential streets, close to the heart of the Quartier des spectacles, 4 metro stations and several STM bus lines, as well as numerous restaurants, grocery stores, health services and businesses.



LE 12 48 . COM

INCLUS :

- 6 appareils électroménagers: réfrigérateur, cuisinière, lave-vaisselle, hotte/micro-ondes et laveuse/sécheuse superposées
 - Couleurs et finis parmi les 4 ambiances au design moderne et épuré
 - Armoires de cuisine au design contemporain
 - Comptoirs de cuisine et salle(s) de bain en quartz
 - Dossieret de comptoir cuisine en céramique
 - Rangement grillagé individuel au sous-sol
 - Structure de béton avec dalles de 9" d'épaisseur
 - Performances acoustiques au-delà des exigences du Code national du bâtiment
 - Hauts de plafonds variant de 8'6" à 9'6" (selon le modèle et l'étage)
- Pour plus de détails, voir l'annexe VII. Devis spécifiques, l'ambiance présélectionnée par le vendeur, ainsi que l'ensemble des particularités de l'appartement.

INCLUDES:

- 6 appliances: refrigerator, range, dishwasher, range hood/microwave and stacked washer and dryer
 - Colors and finishes from the 4 modern and sleek design ambiance selections
 - Contemporary cabinetry with quartz countertops and ceramic tile backsplash
 - Large fenestration with built-in wall A/C unit
 - Individual wire mesh locker (in basement)
 - Concrete 9" slabs between floors
 - Acoustic performances exceeding the National Building Code standards
 - From 8'6" to 9'6" ceiling heights (depending on the suite and the floor)
- For further information, see annex VII. Descriptive Specifications, the ambiance selected by the seller and the features of each apartment.

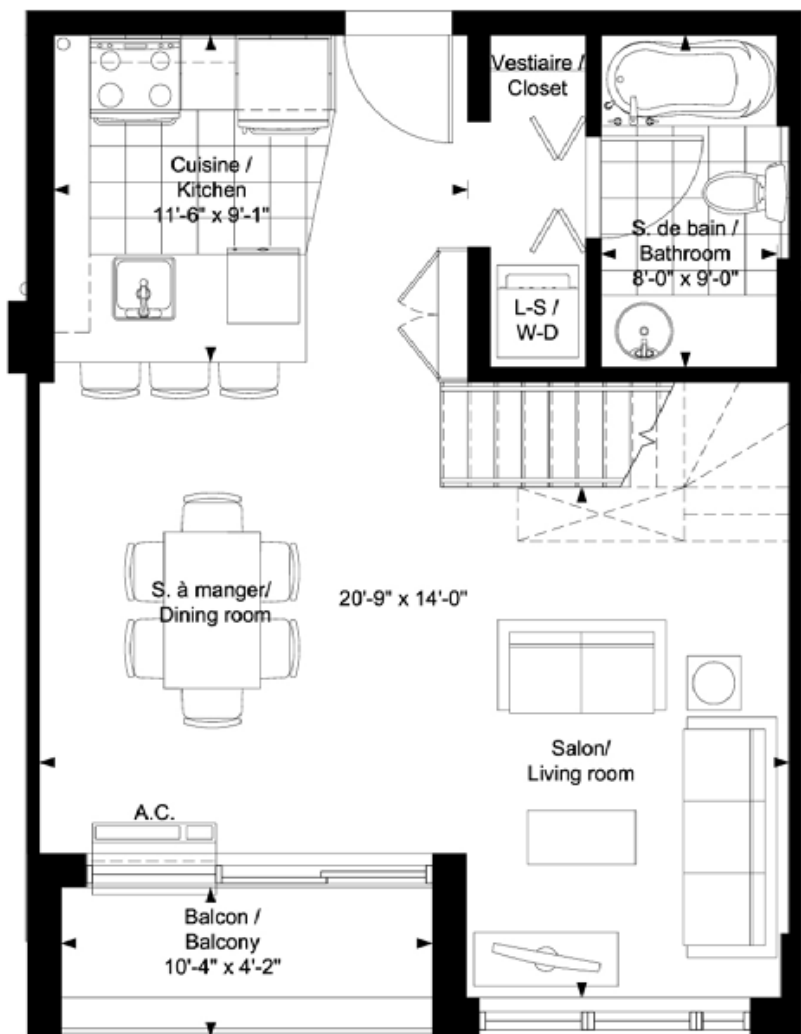
Modèles / Model

M1

Unités / Units

#516

#518



**2 chambres / 2 bedrooms
(niveau 1 / level 1)**

**Superficie brute / Gross area:
1181 (569 + 612) pi.ca. / sq.ft. (110 m²)**

**Superficie balcon / Balcony area:
43 pi.ca. / sq.ft. (4 m²)**

**Total:
1224 pi.ca. / sq.ft. (114 m²)**

Toutes les dimensions sont approximatives /
All dimensions are approximate



LE1248.COM

INCLUS :

- 6 appareils électroménagers: réfrigérateur, cuisinière, lave-vaisselle, hotte/micro-ondes et laveuse/sécheuse superposées
 - Couleurs et finis parmi les 4 ambiances au design moderne et épuré
 - Armoires de cuisine au design contemporain
 - Comptoirs de cuisine et salle(s) de bain en quartz
 - Dossieret de comptoir cuisine en céramique
 - Rangement grillagé individuel au sous-sol
 - Structure de béton avec dalles de 9" d'épaisseur
 - Performances acoustiques au-delà des exigences du Code national du bâtiment
 - Hauts de plafonds variant de 8'6" à 9'6" (selon le modèle et l'étage)
- Pour plus de détails, voir l'annexe VII. Devis spécifiques, l'ambiance présélectionnée par le vendeur, ainsi que l'ensemble des particularités de l'appartement.

INCLUDES:

- 6 appliances: refrigerator, range, dishwasher, range hood/microwave and stacked washer and dryer
 - Colors and finishes from the 4 modern and sleek design ambiance selections
 - Contemporary cabinetry with quartz countertops and ceramic tile backsplash
 - Large fenestration with built-in wall A/C unit
 - Individual wire mesh locker (in basement)
 - Concrete 9" slabs between floors
 - Acoustic performances exceeding the National Building Code standards
 - From 8'6" to 9'6" ceiling heights (depending on the suite and the floor)
- For further information, see annex VII. Descriptive Specifications, the ambiance selected by the seller and the features of each apartment.

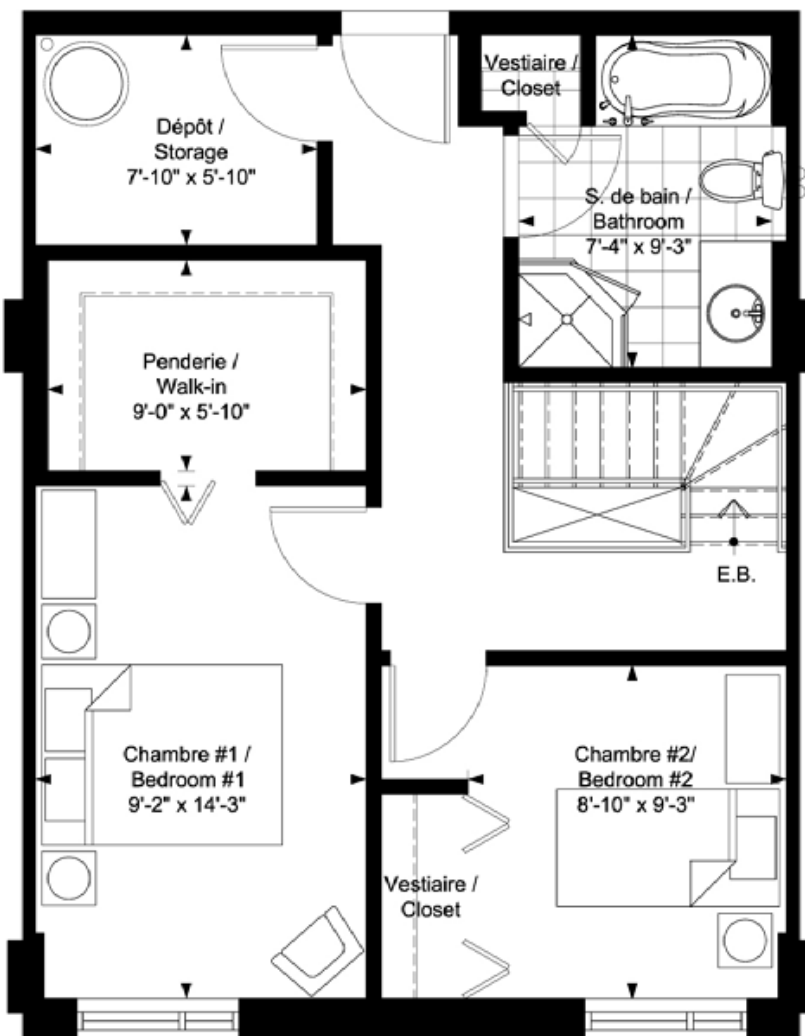
Modèles / Model

M1

Unités / Units

#516

#518



**2 chambres / 2 bedrooms
(niveau 2 / level 2)**

**Superficie brute / Gross area:
1181 (569 + 612) pi.ca. / sq.ft. (110 m²)**

**Superficie balcon / Balcony area:
43 pi.ca. / sq.ft. (4 m²)**

**Total:
1224 pi.ca. / sq.ft. (114 m²)**

Toutes les dimensions sont approximatives /
All dimensions are approximate



LE1248.COM

INCLUS :

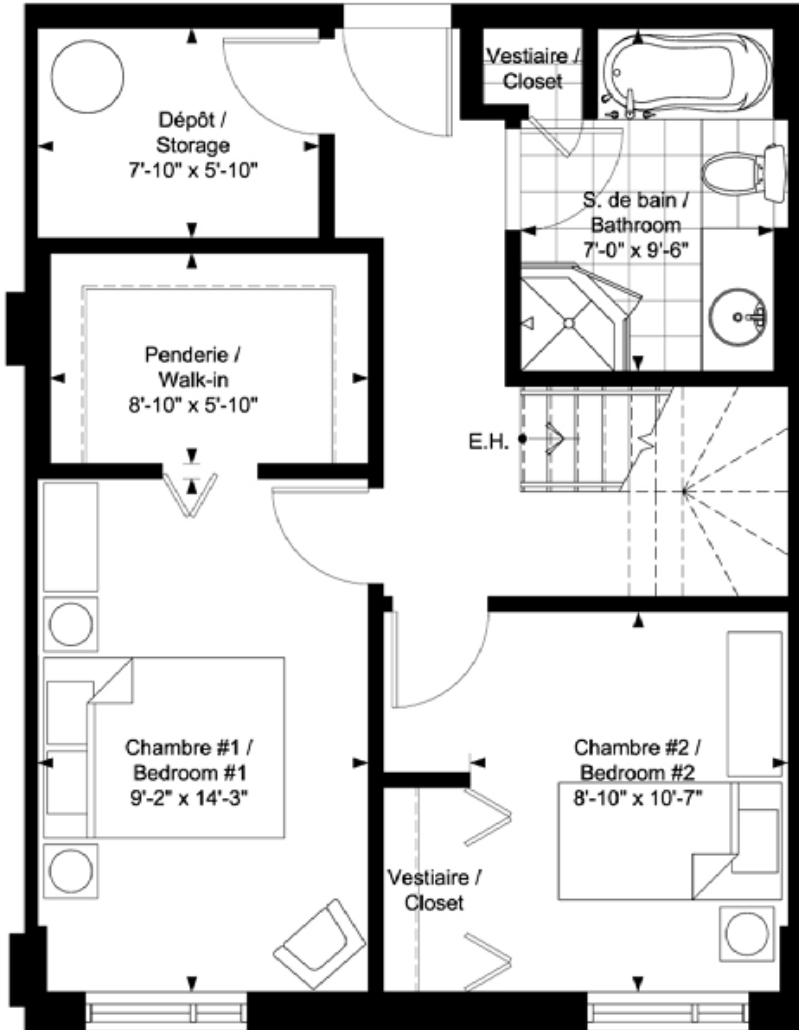
- 6 appareils électroménagers: réfrigérateur, cuisinière, lave-vaisselle, hotte/micro-ondes et laveuse/sécheuse superposées
 - Couleurs et finis parmi les 4 ambiances au design moderne et épuré
 - Armoires de cuisine au design contemporain
 - Comptoirs de cuisine et salle(s) de bain en quartz
 - Dossieret de comptoir cuisine en céramique
 - Rangement grillagé individuel au sous-sol
 - Structure de béton avec dalles de 9" d'épaisseur
 - Performances acoustiques au-delà des exigences du Code national du bâtiment
 - Hauts de plafonds variant de 8'6" à 9'6" (selon le modèle et l'étage)
- Pour plus de détails, voir l'annexe VII. Devis spécifiques, l'ambiance présélectionnée par le vendeur, ainsi que l'ensemble des particularités de l'appartement.

INCLUDES:

- 6 appliances: refrigerator, range, dishwasher, range hood/microwave and stacked washer and dryer
 - Colors and finishes from the 4 modern and sleek design ambiance selections
 - Contemporary cabinetry with quartz countertops and ceramic tile backsplash
 - Large fenestration with built-in wall A/C unit
 - Individual wire mesh locker (in basement)
 - Concrete 9" slabs between floors
 - Acoustic performances exceeding the National Building Code standards
 - From 8'6" to 9'6" ceiling heights (depending on the suite and the floor)
- For further information, see annex VII. Descriptive Specifications, the ambiance selected by the seller and the features of each apartment.

Modèles / Model
M2

Unités / Units
#612
#618



2 chambres / 2 bedrooms
(niveau 1 / level 1)

Superficie brute / Gross area:
1142 (612 + 530) pi.ca. / sq.ft. (106 m²)

Superficie balcon / Balcony area:
82 pi.ca. / sq.ft. (8 m²)

Total:
1224 pi.ca. / sq.ft. (114 m²)

Toutes les dimensions sont approximatives / All dimensions are approximate



LE1248.COM

INCLUS :

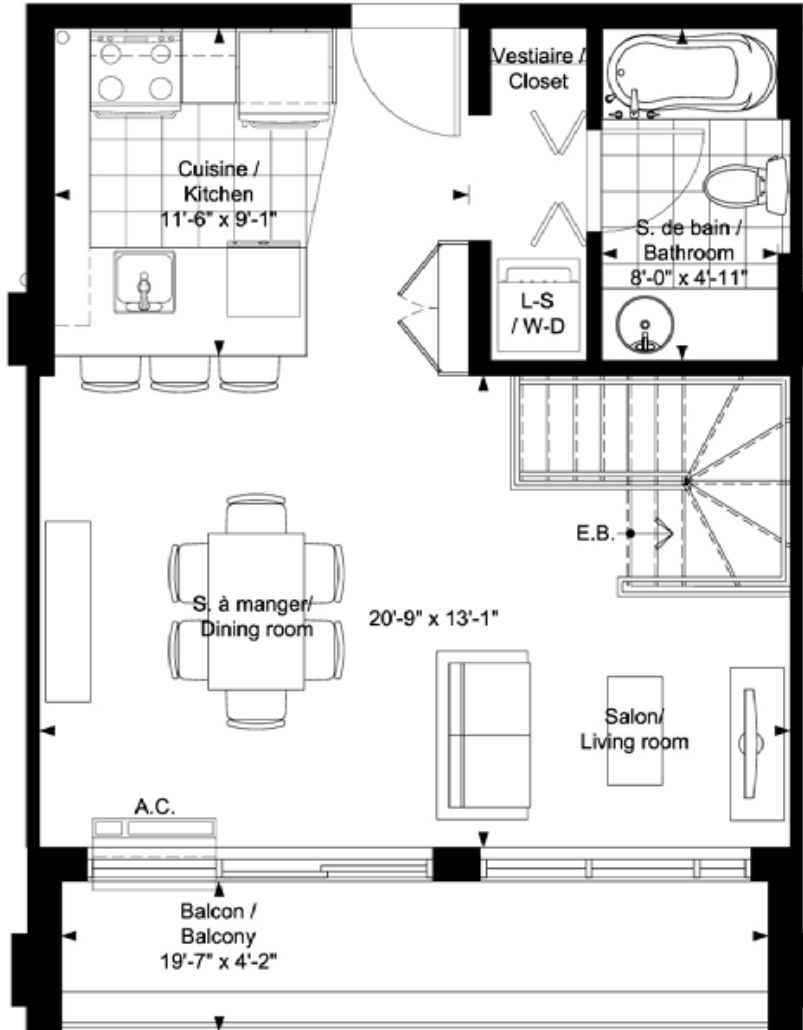
- 6 appareils électroménagers: réfrigérateur, cuisinière, lave-vaisselle, hotte/micro-ondes et laveuse/sécheuse superposées
 - Couleurs et finis parmi les 4 ambiances au design moderne et épuré
 - Armoires de cuisine au design contemporain
 - Comptoirs de cuisine et salle(s) de bain en quartz
 - Dossieret de comptoir cuisine en céramique
 - Rangement grillagé individuel au sous-sol
 - Structure de béton avec dalles de 9" d'épaisseur
 - Performances acoustiques au-delà des exigences du Code national du bâtiment
 - Hauts de plafonds variant de 8'6" à 9'6" (selon le modèle et l'étage)
- Pour plus de détails, voir l'annexe VII. Devis spécifiques, l'ambiance présélectionnée par le vendeur, ainsi que l'ensemble des particularités de l'appartement.

INCLUDES:

- 6 appliances: refrigerator, range, dishwasher, range hood/microwave and stacked washer and dryer
 - Colors and finishes from the 4 modern and sleek design ambiance selections
 - Contemporary cabinetry with quartz countertops and ceramic tile backsplash
 - Large fenestration with built-in wall A/C unit
 - Individual wire mesh locker (in basement)
 - Concrete 9" slabs between floors
 - Acoustic performances exceeding the National Building Code standards
 - From 8'6" to 9'6" ceiling heights (depending on the suite and the floor)
- For further information, see annex VII. Descriptive Specifications, the ambiance selected by the seller and the features of each apartment.

Modèles / Model
M2

Unités / Units
#612
#618



2 chambres / 2 bedrooms
(niveau 2 / level 2)

Superficie brute / Gross area:
1142 (612 + 530) pi.ca. / sq.ft. (106 m²)

Superficie balcon / Balcony area:
82 pi.ca. / sq.ft. (8 m²)

Total:
1224 pi.ca. / sq.ft. (114 m²)

Toutes les dimensions sont approximatives / All dimensions are approximate